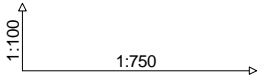
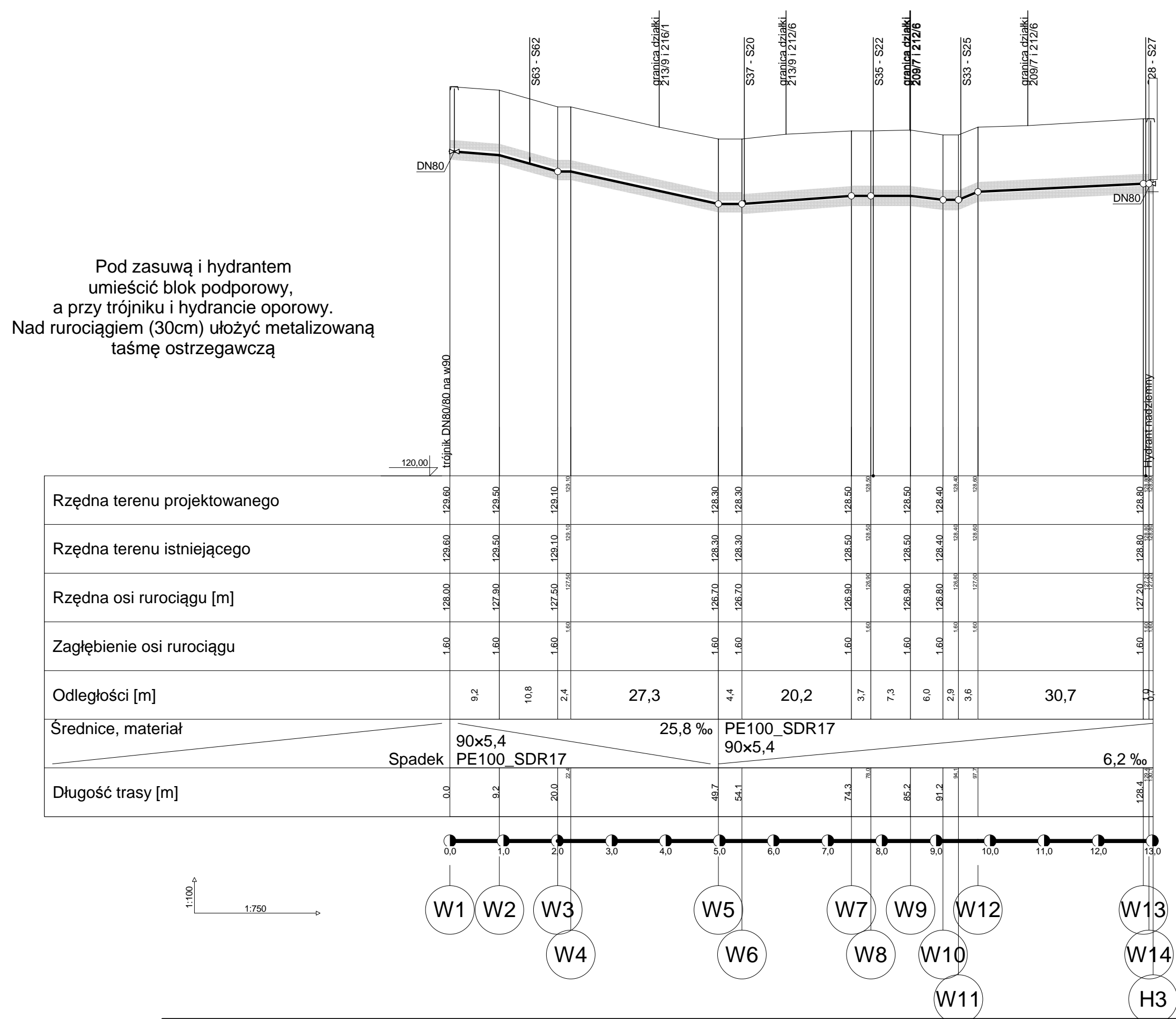


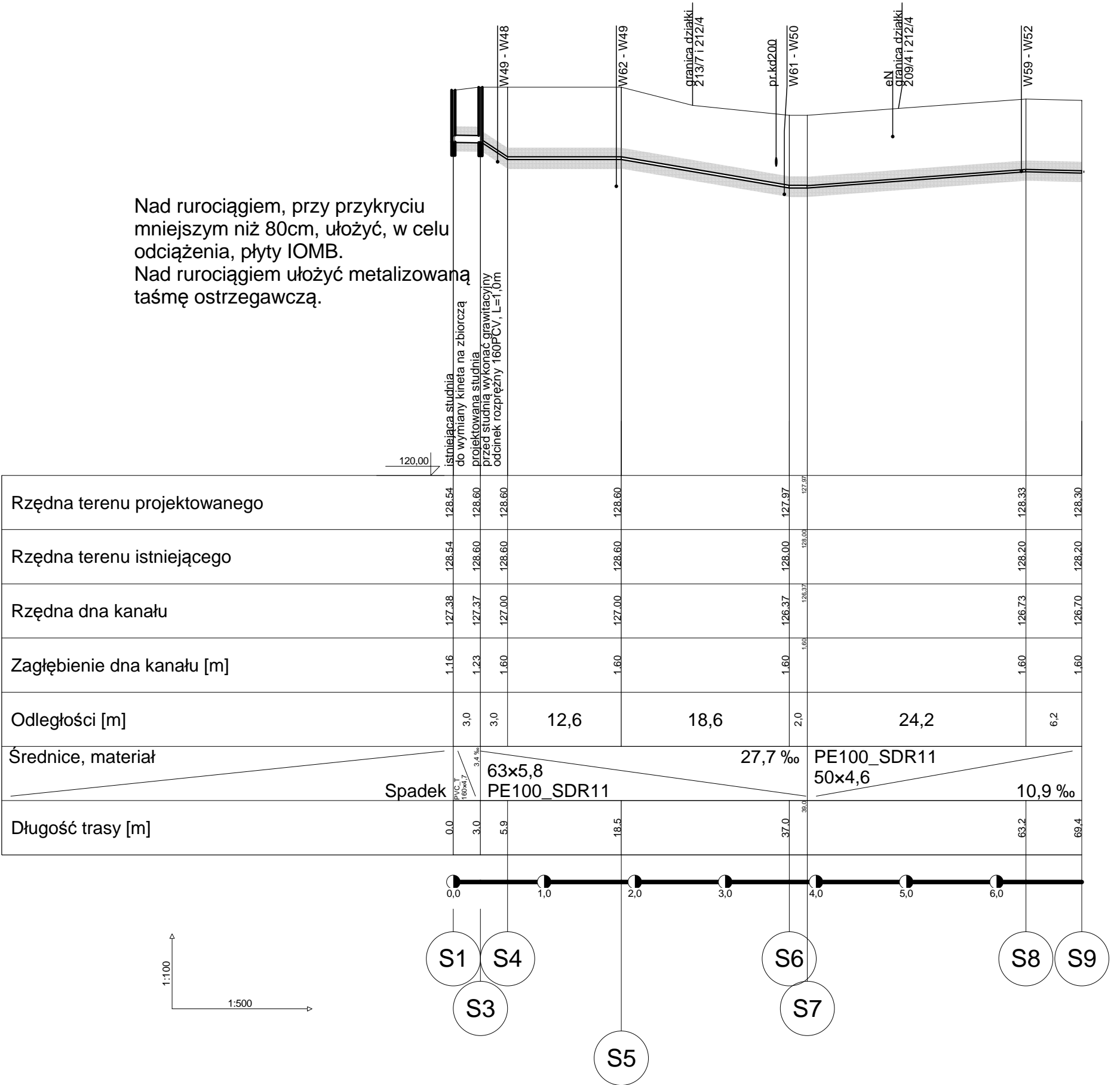
Pod zasuwą i hydrantem
umieścić blok podporowy,
a przy trójniku i hydrancie oporowy.
Nad rurociągiem (30cm) ułożyć metalizowaną
taśmę ostrzegawczą



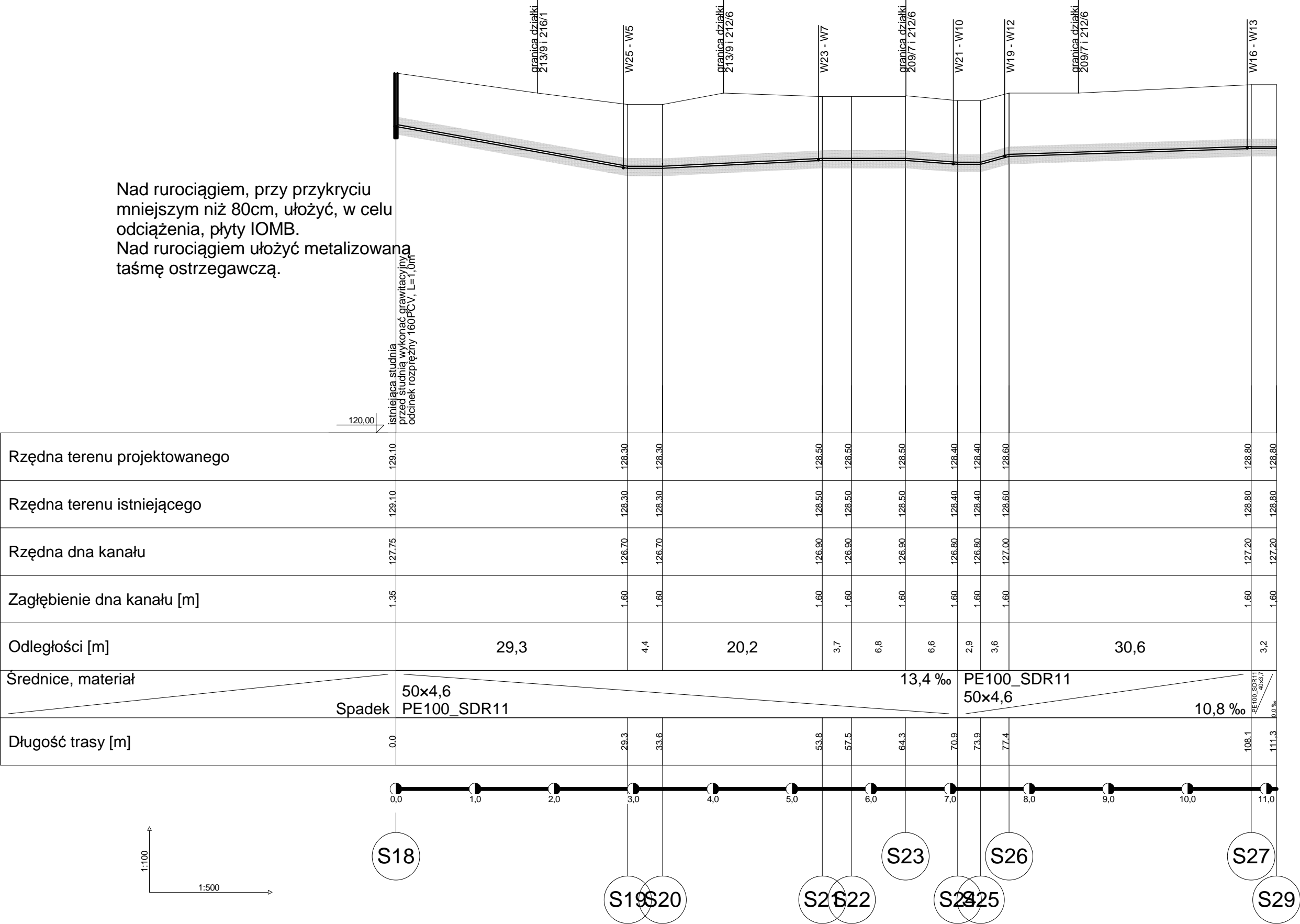
Inżynieria Środowiska mgr inż. Andrzej Pióro 89-650 Malachin, ul. Główna 46, tel. 608.55.69.44		Temat Sieć wodociągowa i kanalizacyjna m. Czersk, ul. Sosnowa, Modrzewiowa dz. 215/11, 215/16, 213/7, 212/4, 209/4 216/11, 213/9, 212/6, 209/7, 208/2 obręb Czersk 0001				
Autor projektu mgr inż. Andrzej Pióro	Podpis	Tytuł rys. Profil sieci wodociągowej ul. Sosnowa				
Wykonał	Podpis	Godło:	Faza	Data	Skala	Nr rys. S2
tel. 608.55.69.44 andrzejpio@gmail.com		1405J.swk	PB	05/03/2015	----	strona: S21



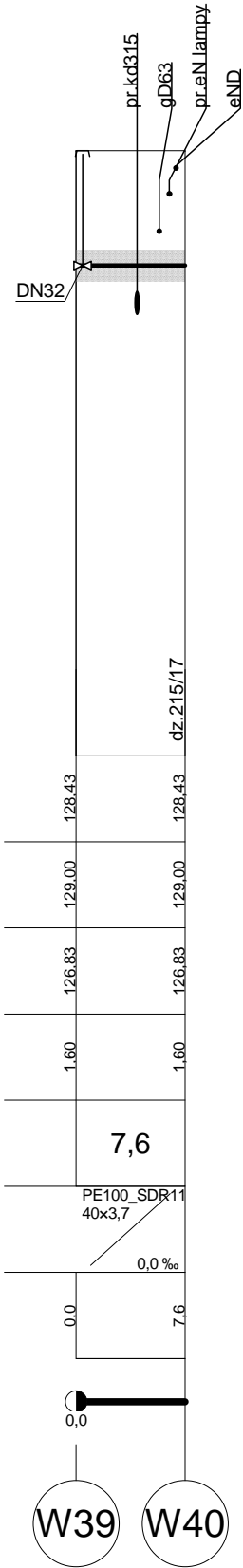
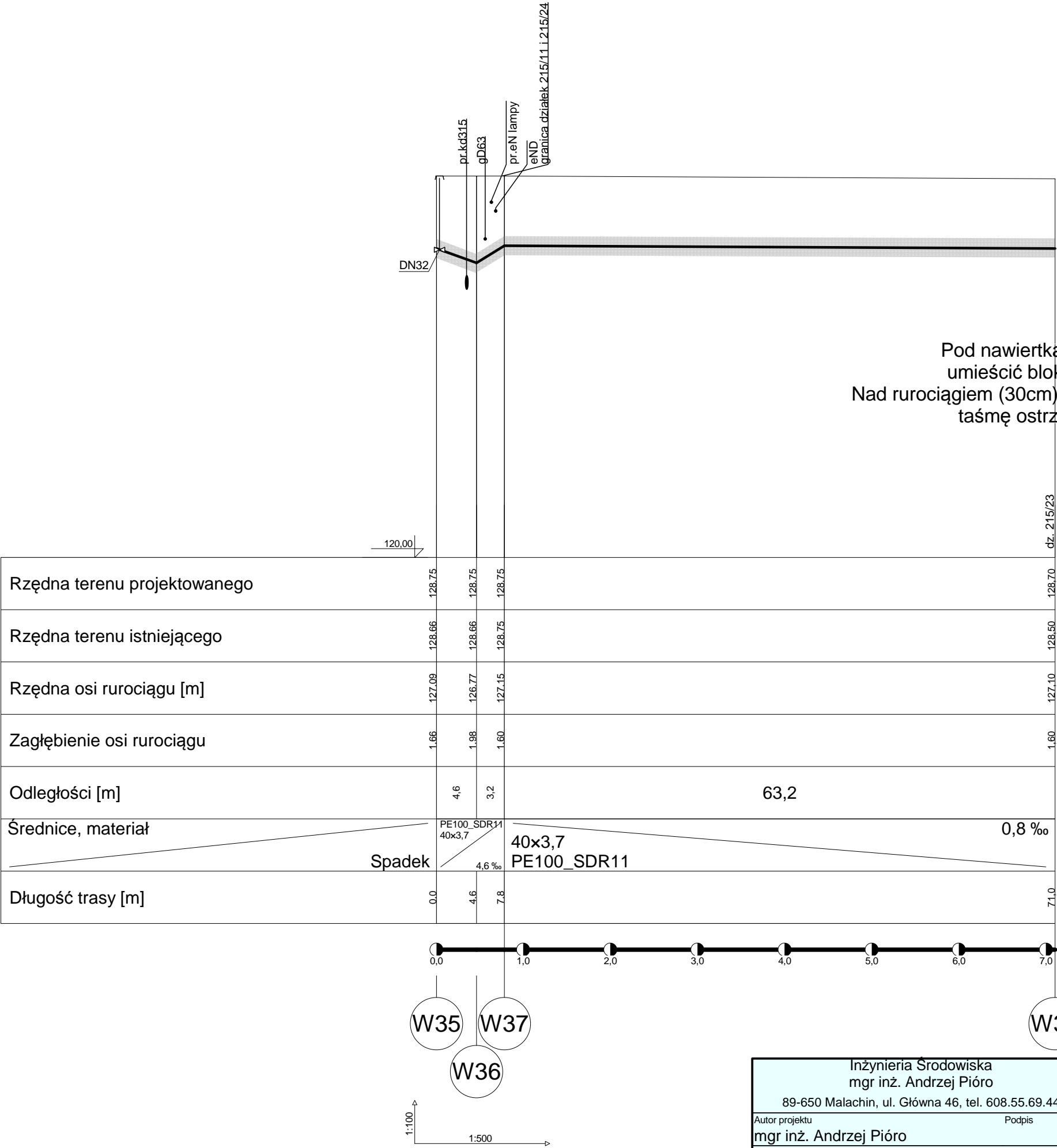
Temat i adres: m. Czersk, ul. Sosnowa, Modrzewiowa dz. 215/11, 215/16, 213/7, 212/4, 209/4 216/11, 213/9, 212/6, 209/7, 208/2 obręb Czersk 0001	Godło: 1405J.swk	Data 05/03/2015	Autor projektu: uprawnienia: POM/0030/PWOS/06 mgr inż. Andrzej Pióro	Nr rys. S3
	Faza: PB	Skala -----		
Tytuł rys.: Profil sieci wodociągowej ul. Modrzewiowa			Wykonał: .	strona: S22



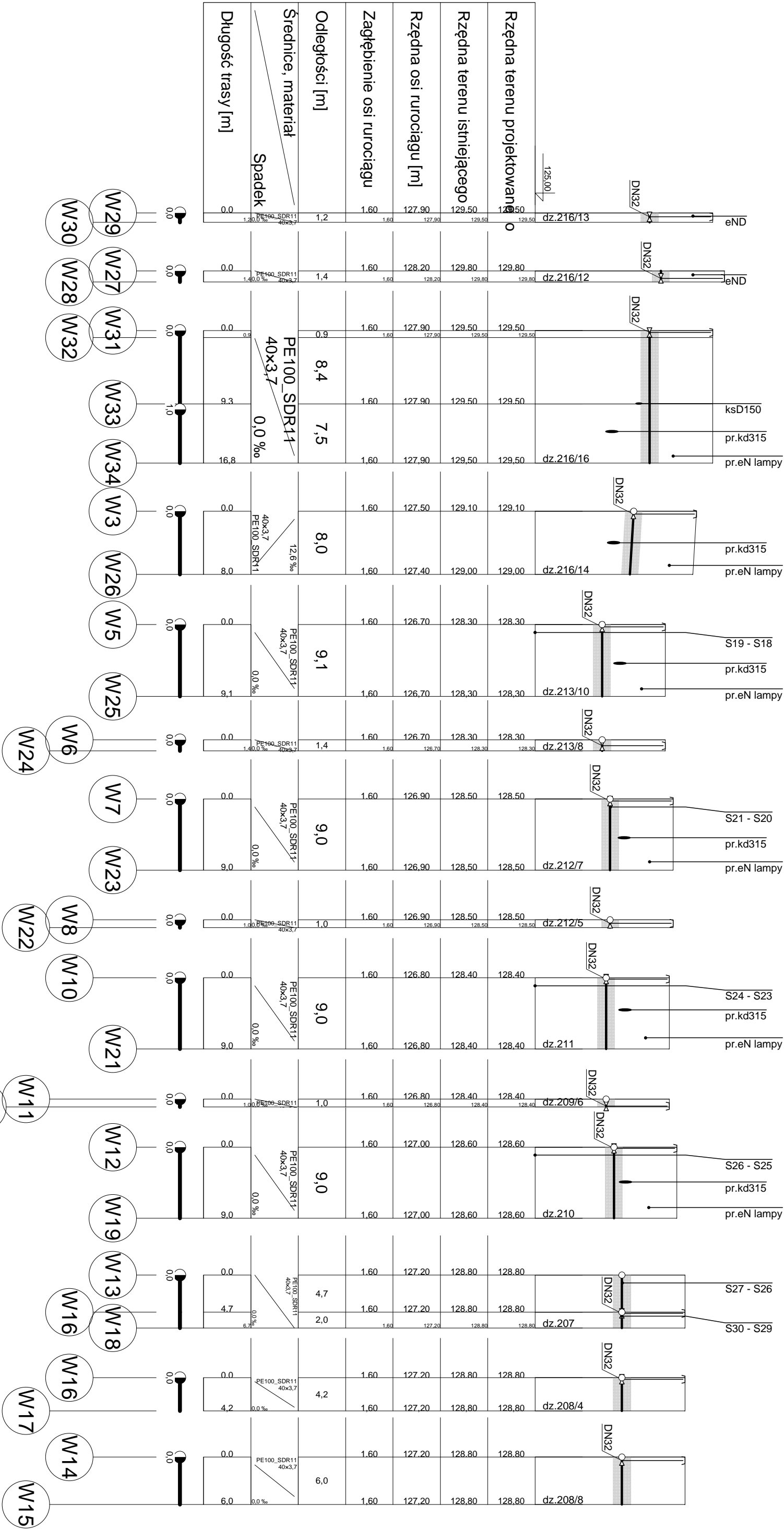
Inżynieria Środowiska mgr inż. Andrzej Pióro 89-650 Malachin, ul. Główna 46, tel. 608.55.69.44		Temat Sieć wodociągowa i kanalizacyjna m. Czersk, ul. Sosnowa, Modrzewiowa dz. 215/11, 215/16, 213/7, 212/4, 209/4 216/11, 213/9, 212/6, 209/7, 208/2 obręb Czersk 0001					
Autor projektu mgr inż. Andrzej Pióro	Podpis	Tytuł rys. Profil sieci kanalizacyjnej ul. Sosnowa					
Wykonał	Podpis	Godło:	Faza	Data	Skala	Nr rys.	S4
tel. 608.55.69.44 andpioro@gmail.com		1405J.swk	PB	05/03/2015	-----	strona:	S23



Inżynieria Środowiska mgr inż. Andrzej Pióro 89-650 Malachin, ul. Główna 46, tel. 608.55.69.44		Temat Sieć wodociągowa i kanalizacyjna m. Czersk, ul. Sosnowa, Modrzewiowa dz. 215/11, 215/16, 213/7, 212/4, 209/4 216/11, 213/9, 212/6, 209/7, 208/2 obręb Czersk 0001				
Autor projektu mgr inż. Andrzej Pióro		Tytuł rys. Profil sieci kanalizacyjnej ul. Modrzewiowa				
Wykonał		Godło:	Faza	Data	Skala	Nr rys.
tel. 608.55.69.44 andpioro@gmail.com		1405J.swk	PB	05/03/2015	---	S5
						strona: S24



Inżynieria Środowiska mgr inż. Andrzej Pióro 89-650 Malachin, ul. Główna 46, tel. 608.55.69.44		Temat Sieć wodociągowa i kanalizacyjna m. Czersk, ul. Sosnowa, Modrzewiowa dz. 215/11, 215/16, 213/7, 212/4, 209/4 216/11, 213/9, 212/6, 209/7, 208/2 obręb Czersk 0001					
Autor projektu mgr inż. Andrzej Pióro		Tytuł rys. Profil przyłączy wodociągowych Bukowa					
Wykonał _____		Podpis _____	Godło: 1405J.pwk	Faza PB	Data 05/03/2015	Skala 1:500	Nr rys. S7
tel. 608.55.69.44 andrzejpioro@gmail.com						strona:	S26



Pod nawiertką (zasuwą)
umieścić blok oporowy!
Nad rurociągiem ułożyć metalizowaną
taśmę ostrzegawczą

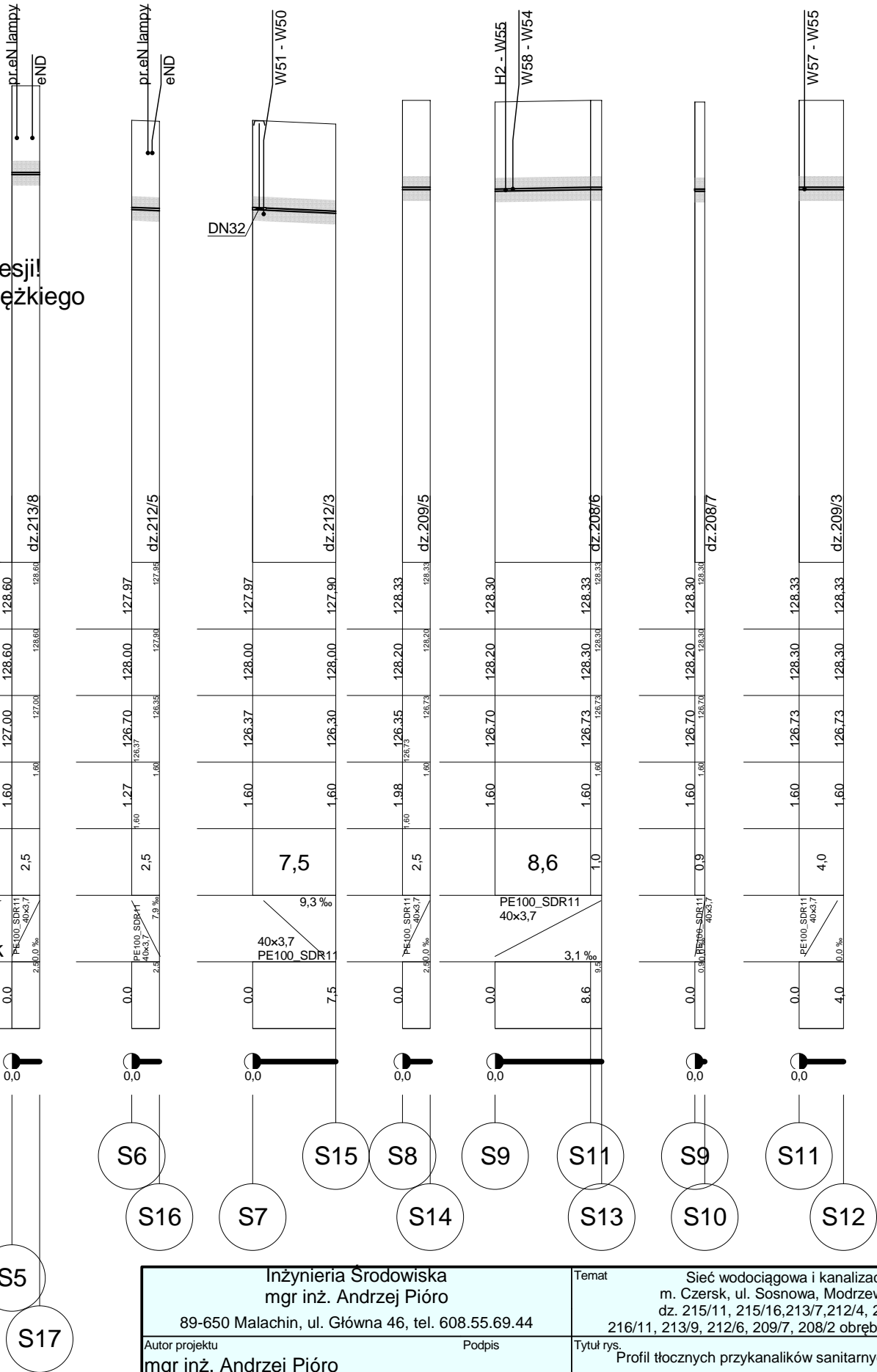
Inżynieria Środowiska		Teren	
mgr inż. Andrzej Pióro		m. Czersk, ul. Sosnowa, Modrzewiowa	
89-650 Malachin, ul. Główna 46, tel. 608.55.69.44		dz. 215/1, 215/16, 213/7, 212/4, 209/4	
Autor projektu		Tytuł rys.	
mgr inż. Andrzej Pióro		Profil przyłączy wodociągowych Modrzewiowa	
Wykonal		Godło:	
tel. 608.55.69.44 andrzej.pio@onion.com		1405J.pwk	
		Faza	
		PB	
		Data	
		05/03/2015	
		Skala	
		1:500	
		Nr rys.	
		S8	
		Strona	
		S27	

Na każdym przykanaliku tłocznym
zabudować zasuwę DN32 przed granicą posesji!
Zasuwa z obudową i skrzynką uliczną typu ciężkiego

Nad rurociągiem, przy przykryciu
mniejszym niż 80cm, ułożyć, w celu
odciążenia, płyty IOMB.
Nad rurociągiem ułożyć metalizowaną
taśmę ostrzegawczą.

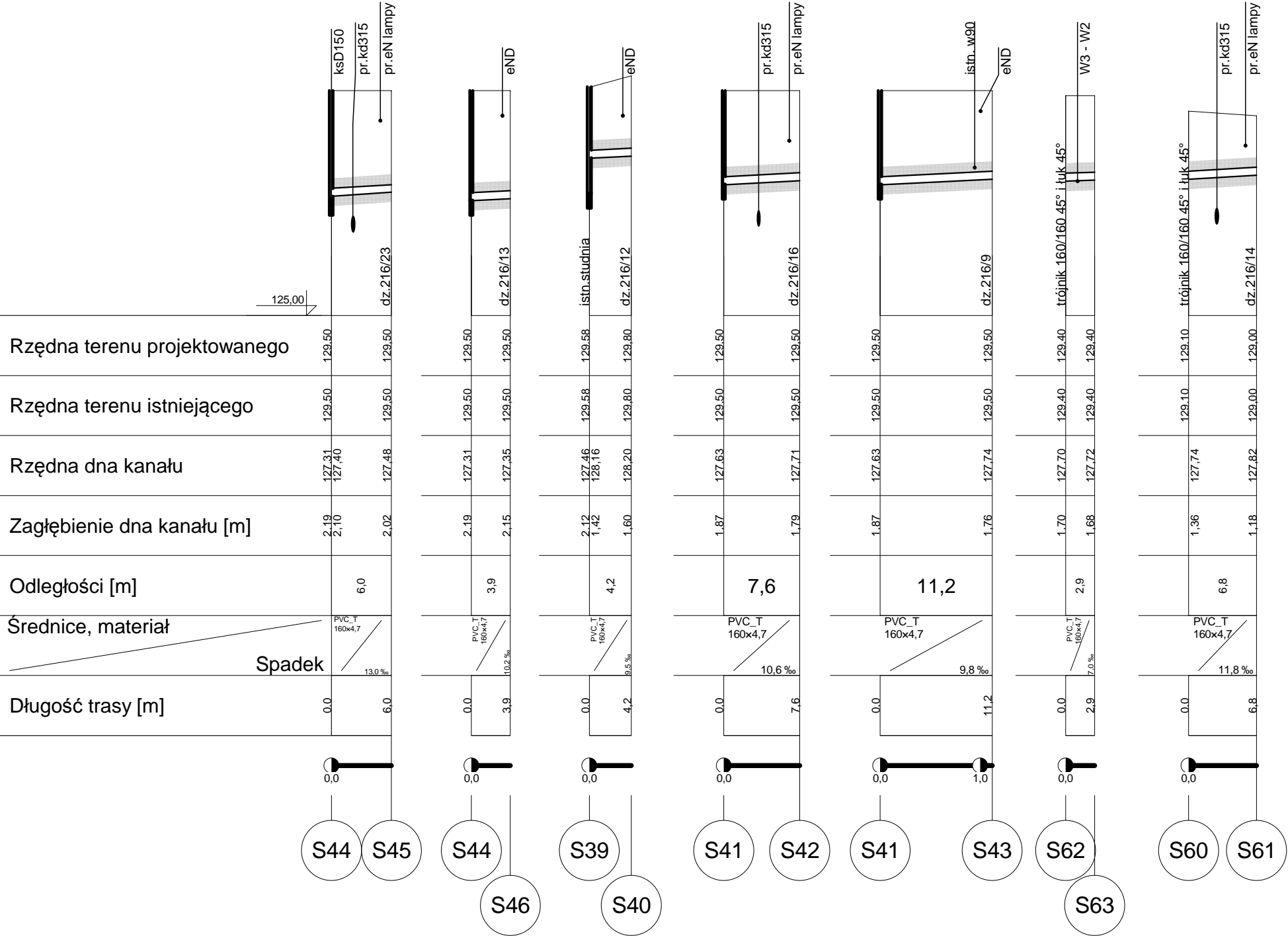
Rzędna terenu projektowanego	128.60	128.60
Rzędna terenu istniejącego	128.60	128.60
Rzędna dna kanału	127.00	127.00
Zagłębienie dna kanału [m]	1.60	1.60
Odległości [m]	2.5	
Średnice, materiał	PE100_SDR11 40x3,7	
Długość trasy [m]	0.0	

Spadek



Inżynieria Środowiska mgr inż. Andrzej Pióro 89-650 Malachin, ul. Główna 46, tel. 608.55.69.44		Temat Sieć wodociągowa i kanalizacyjna m. Czersk, ul. Sosnowa, Modrzewiowa dz. 215/11, 215/16,213/7,212/4, 209/4 216/11, 213/9, 212/6, 209/7, 208/2 obręb Czersk 0001					
Autor projektu mgr inż. Andrzej Pióro		Tytuł rys. Profil tłocznych przykanalików sanitarnych Sosnowa					
Wykonał		Godło:	Faza	Data	Skala	Nr rys.	S10
tel. 608.55.69.44 andpioro@gmail.com		1405J.pwk	PB	05/03/2015	---	strona:	S29

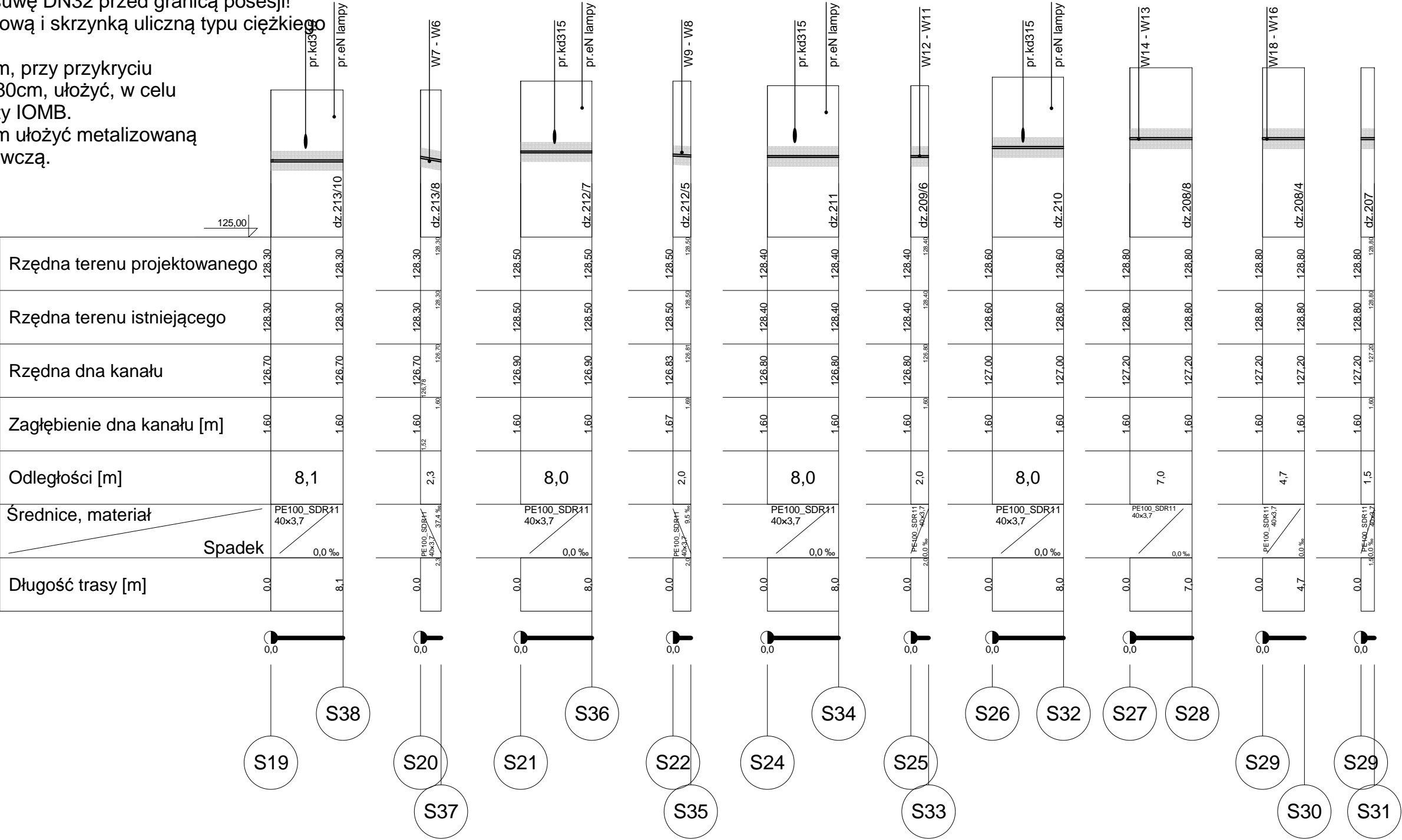
Nad rurociągiem, przy przykryciu
mniejszym niż 80cm, ułożyć, w celu
odciążenia, płyty IOMB.
Nad rurociągiem ułożyć metalizowaną
taśmę ostrzegawczą.



Inżynieria Środowiska mgr inż. Andrzej Pióro 89-650 Malachin, ul. Główna 46, tel. 608.55.69.44		Temat Sieć wodociągowa i kanalizacyjna m. Czersk, ul. Sosnowa, Modrzewiowa dz. 215/11, 215/16, 213/7, 212/4, 209/4 216/11, 213/9, 212/6, 209/7, 208/2 obręb Czersk 0001					
Autor projektu mgr inż. Andrzej Pióro	Podpis 1405J.swk	Tytuł rys. Profil grawitacyjnych przykanalików sanitarnych Modrzewiowa					
Wykonał	Podpis	Godło:	Faza	Data	Skala	Nr rys.	S11
tel. 608.55.69.44 andpioro@gmail.com		1405I.swk	PB	05/03/2015	---	strona:	S30

Na każdym przykanaliku tłocznym
zabudować zasuwę DN32 przed granicą posesji!
Zasuwa z obudową i skrzynką uliczną typu ciężkiego

Nad rurociągiem, przy przykryciu
mniejszym niż 80cm, ułożyć, w celu
odciążenia, płyty IOMB.
Nad rurociągiem ułożyć metalizowaną
taśmę ostrzegawczą.



Inżynieria Środowiska mgr inż. Andrzej Pióro 89-650 Malachin, ul. Główna 46, tel. 608.55.69.44		Temat Sieć wodociągowa i kanalizacyjna m. Czersk, ul. Sosnowa, Modrzewiowa dz. 215/11, 215/16, 213/7, 212/4, 209/4 216/11, 213/9, 212/6, 209/7, 208/2 obręb Czersk 0001				
Autor projektu mgr inż. Andrzej Pióro	Podpis 1405J.swk	Tytuł rys. Profil tłocznych przykanalików sanitarnych Modrzewiowa				
Wykonał	Podpis	Godło:	Faza	Data	Skala	Nr rys.
		1405I.swk	PB	05/03/2015	---	S12
tel. 608.55.69.44 andpioro@gmail.com						strona: S31